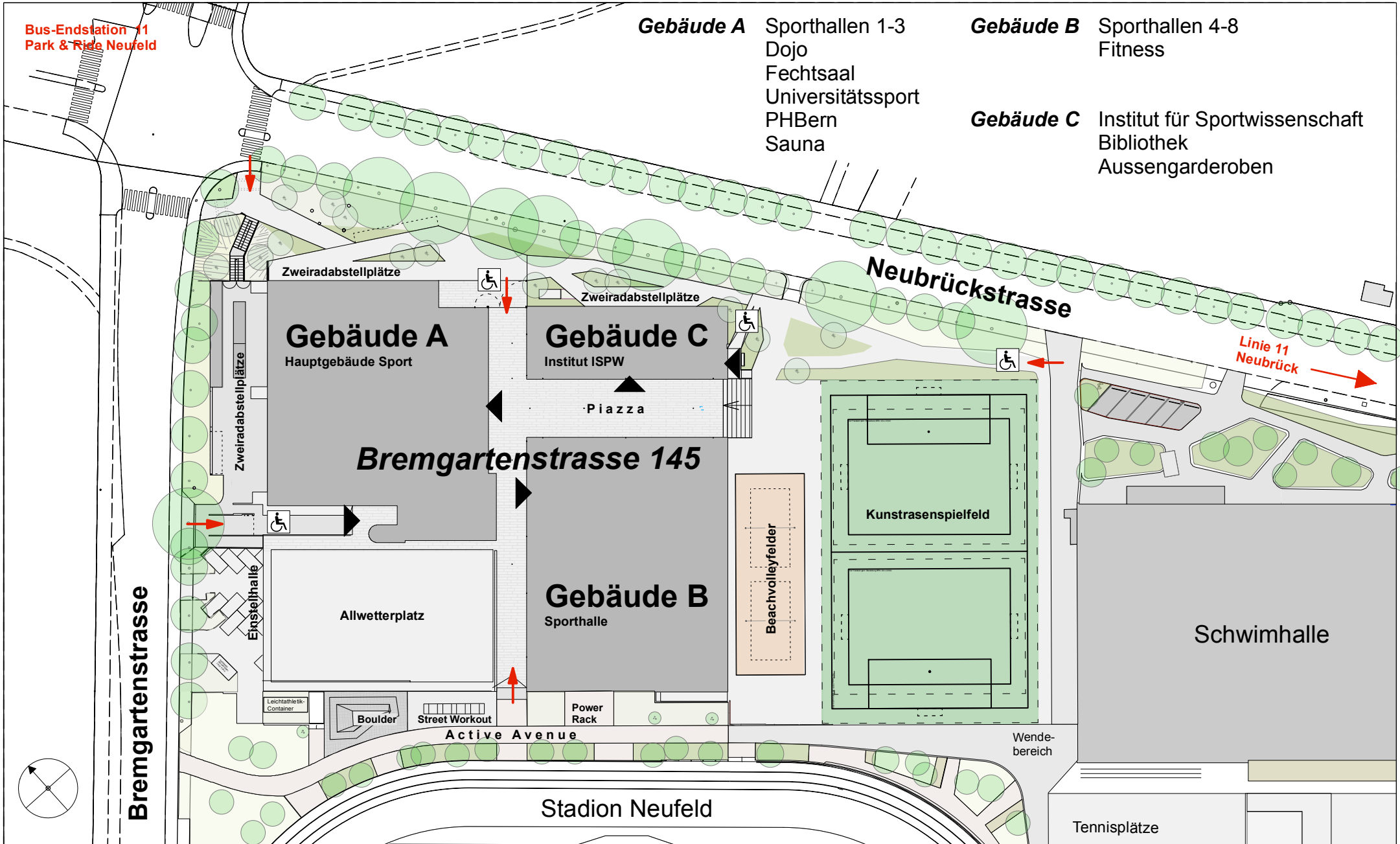




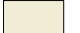







# Zentrum Sport und Sportwissenschaft ZSSw Bremgartenstrasse 145


Auf den folgenden Seiten finden Sie Grundrisspläne zu den Gebäuden



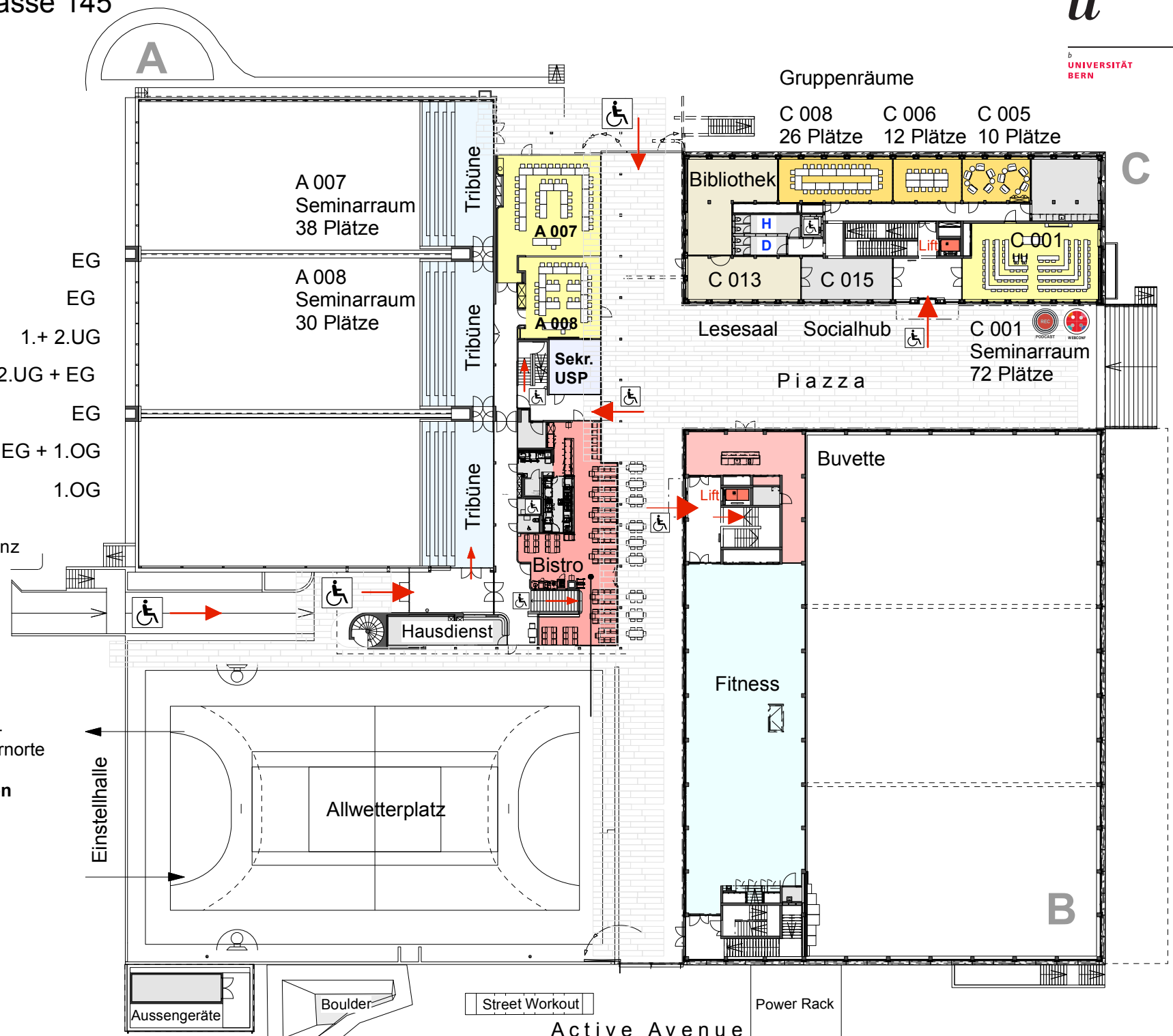
Erdgeschoss

Legende

-  Zugänge / Treppen
-  Lifte
-  Freihandbibliothek EG
-  Gruppenräume EG
-  Fechtsaal / Dojo 1.+ 2.UG
-  Sport 1.- 2.UG + EG
-  Sitzungszimmer EG
-  Speisesaal, Free Flow EG + 1.OG
-  PHBern 1.OG
-  Hörsaal mit Infrastruktur für Podcast / Webkonferenz

 Rollstuhlgängig

**Individuelle Lernorte**  
Offene Unterrichtsräume können während den offiziellen Gebäudeöffnungszeiten als individuelle Lernorte genutzt werden.  
**Lehrveranstaltungen, Prüfungen und andere vorreservierte Veranstaltungen haben jedoch Vorrang.**



A

C

B

Gruppenräume  
C 008 26 Plätze  
C 006 12 Plätze  
C 005 10 Plätze

A 007  
Seminarraum  
38 Plätze

A 008  
Seminarraum  
30 Plätze

Sekr.  
USP

Bistro

Hausdienst

Allwetterplatz

Bibliothek

C 013

C 015

Lesesaal

Socialhub

Piazza

C 001  
Seminarraum  
72 Plätze

Buvette

Fitness

Aussengeräte

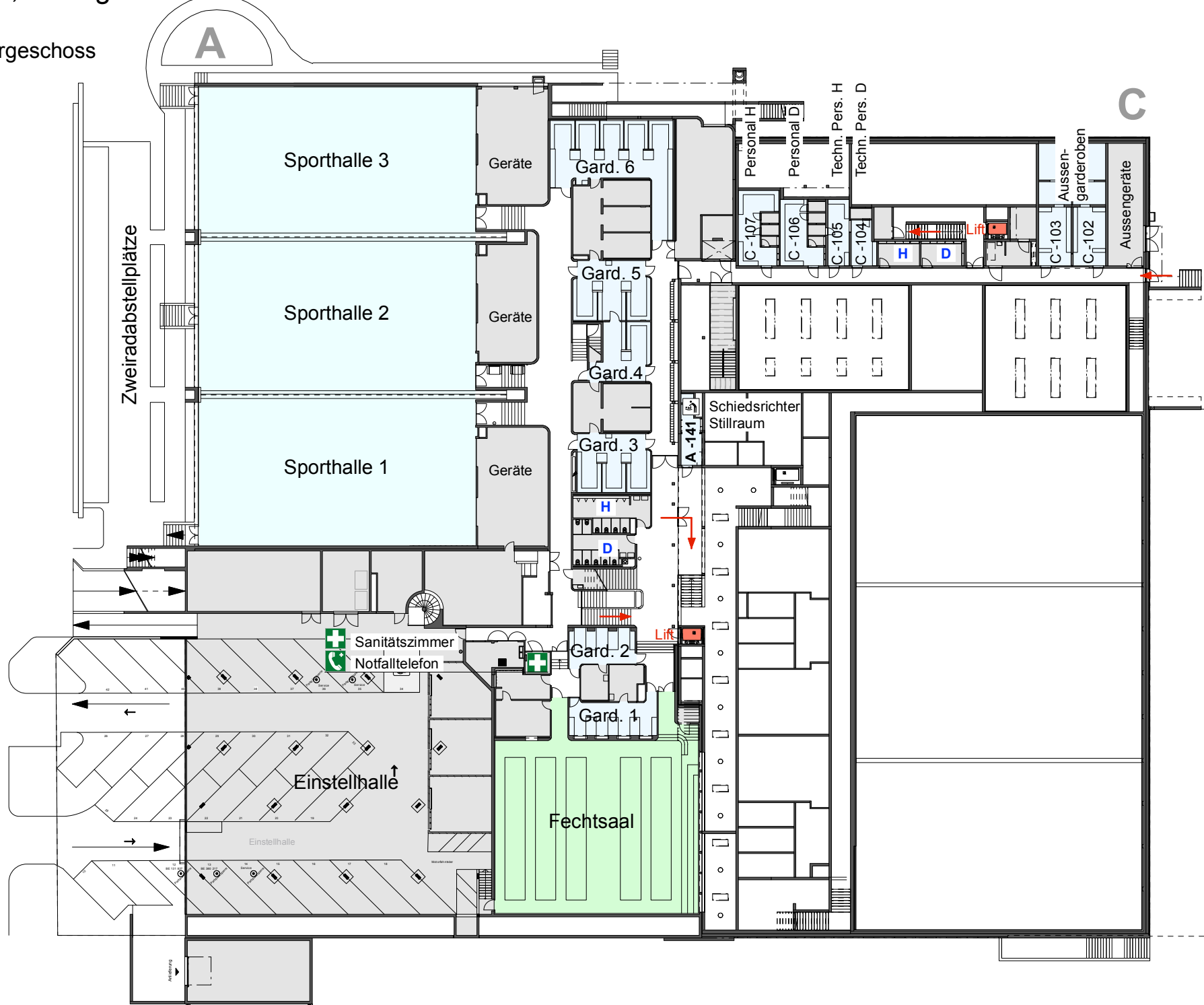
Boulder

Street Workout

Power Rack

Active Avenue


1. Untergeschoss



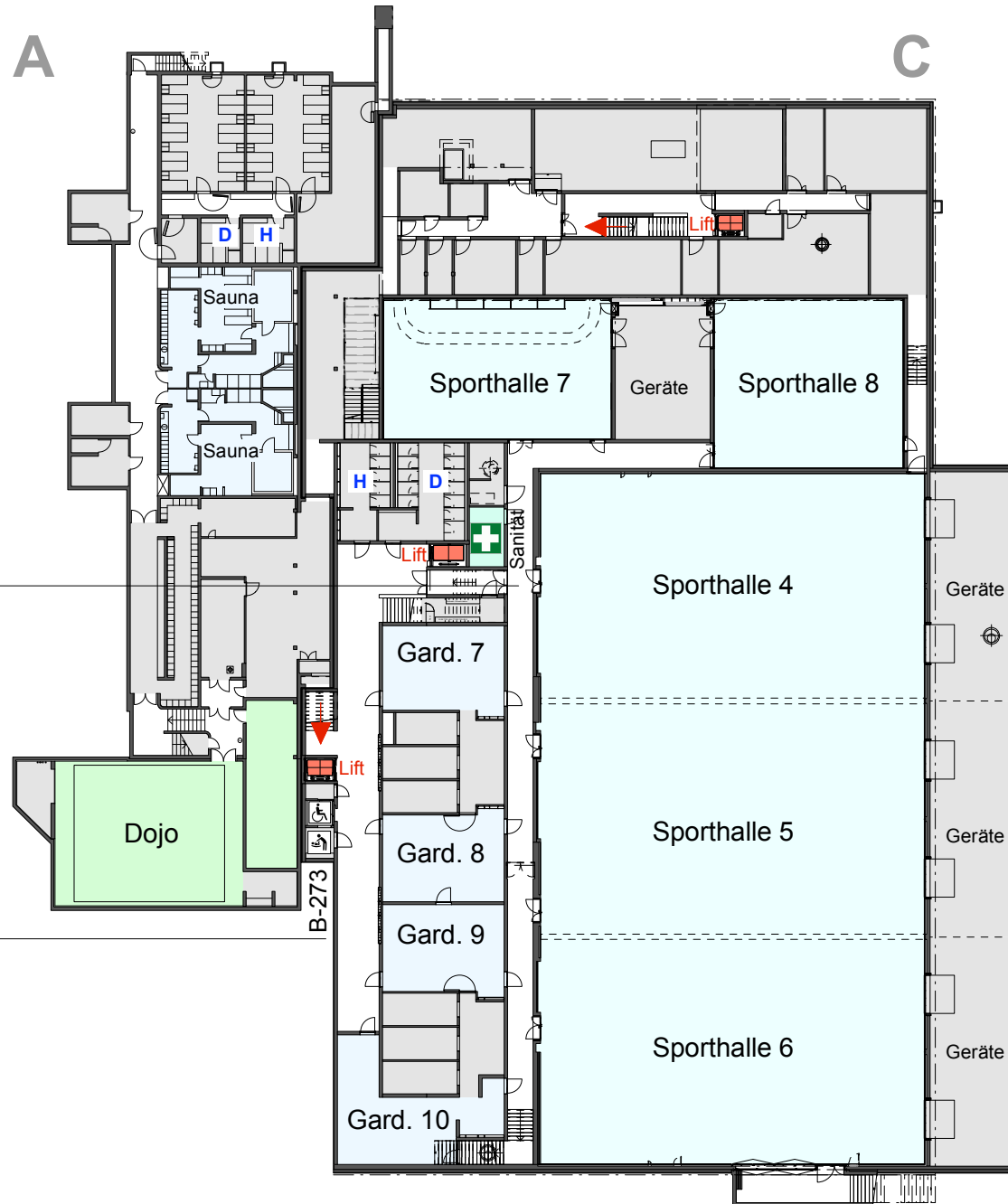
B

2. Untergeschoss

 Sanitätszimmer

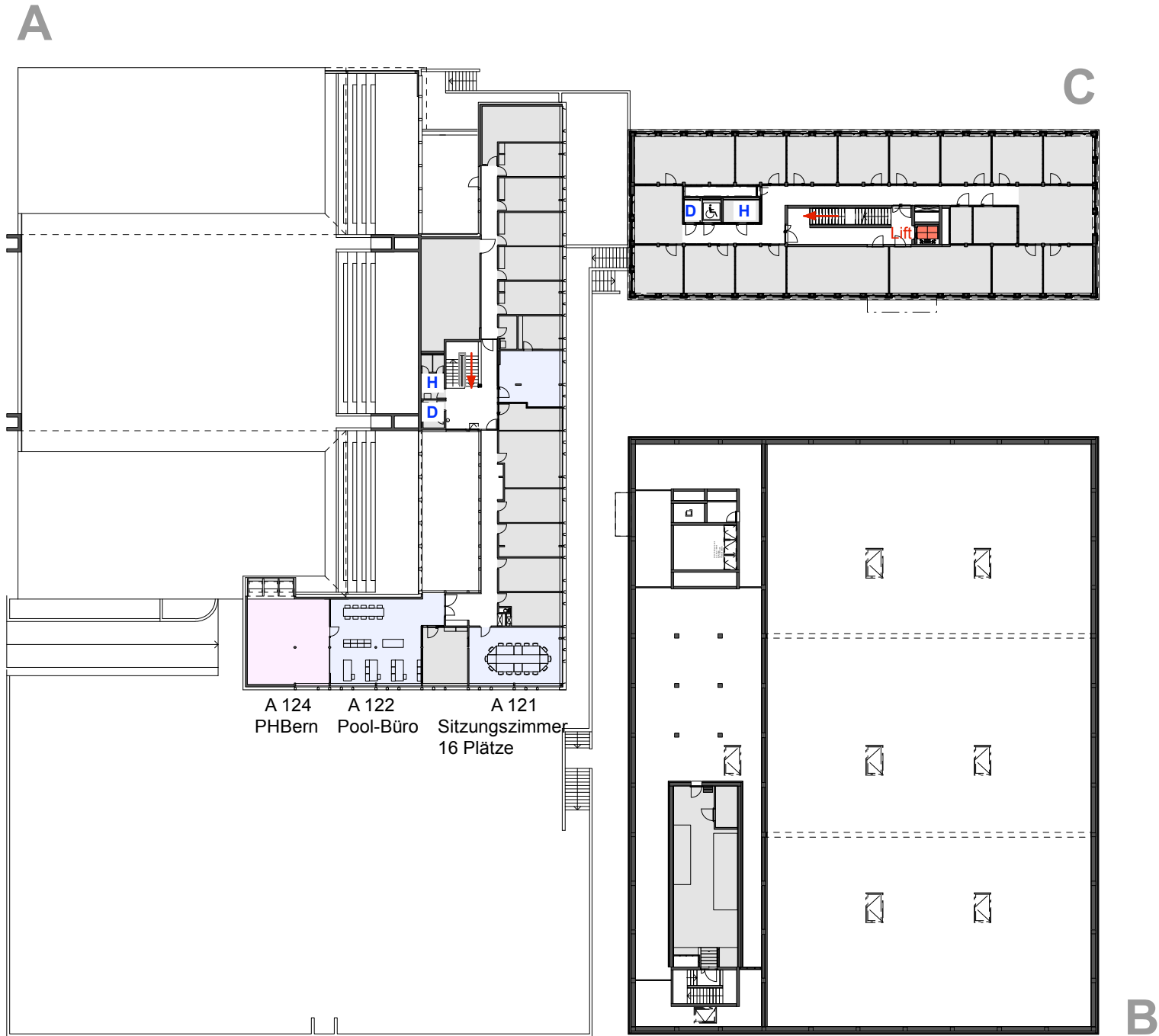
 Rollstuhlgängig

 Wickeltisch

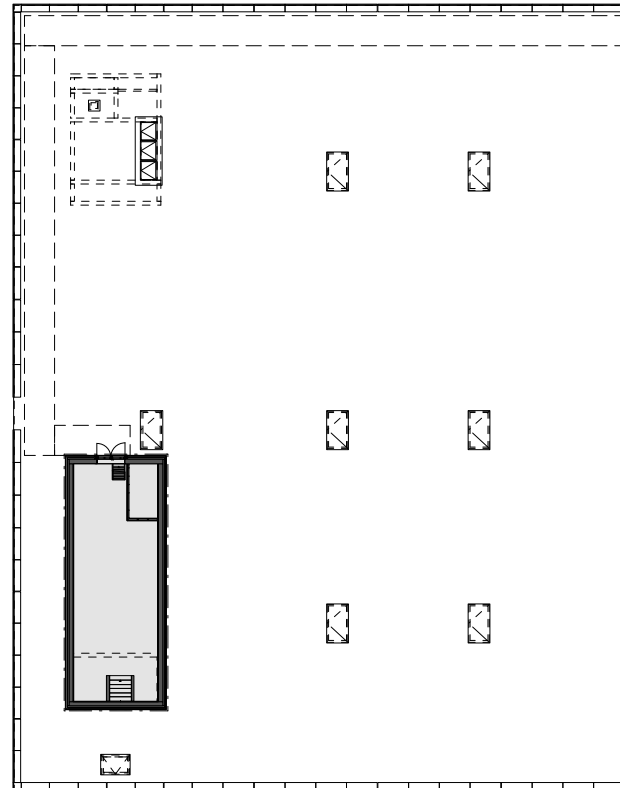
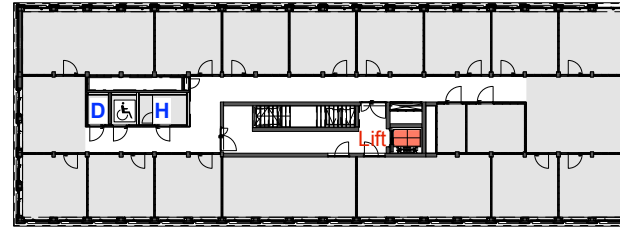


B

1. Obergeschoss



C



B